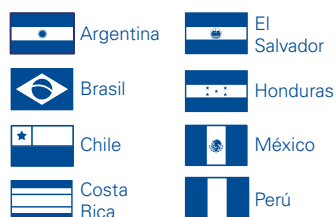


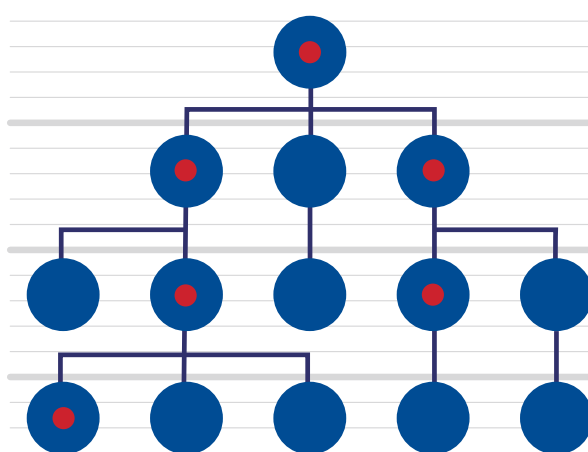
# LA TRANSMISIÓN INTERGENERACIONAL DE LA VIOLENCIA

## Testimonios desde la cárcel

### Países relevados



Datos: Encuesta de presos condenados



### OBJETIVO GENERAL

Expandir el conocimiento sobre la asociación entre la violencia en la familia en la infancia y el desarrollo de determinadas conductas delictivas en la adultez.

## 1. VIOLENCIA FAMILIAR



47%

HAN SIDO VÍCTIMAS DE VIOLENCIA DIRECTA

32%

HAN SIDO VÍCTIMAS DE VIOLENCIA INDIRECTA

\*maltrato infantil, donde el niño/a interviene como víctima directa.

\*\*violencia entre los padres en el hogar, lo cual implica que, aunque el menor pueda no presenciar de forma directa el maltrato, sí se encuentra inmerso en un ambiente familiar violento.

### PREGUNTAS DE INVESTIGACIÓN

#### Generales

¿En qué medida el hecho de haber crecido en un hogar siendo víctima de violencia directa y/o indirecta influye en determinadas pautas delictivas de los varones y mujeres en contexto de encierro en América Latina?

¿Existen diferencias de género en esta influencia? Es decir, ¿La victimización en la infancia tiene un efecto más perjudicial para la mujer y/o para el varón en lo que respecta al desarrollo de su conducta delictiva posterior?

EN ESTE ESTUDIO SE TRABAJAN ESPECÍFICAMENTE DOS CONDUCTAS DELICTIVAS:

REINCIDENCIA

TENENCIA DE ARMA DE FUEGO.

## 2. REINCIDENCIA



**32%**

DE LOS INDIVIDUOS PRIVADOS DE LIBERTAD SON REINCIDENTES

### VIOLENCIA DIRECTA EN LA INFANCIA

↑ PROBABILIDAD DE REINCIDENCIA VARONES Y MUJERES ● ●

### VIOLENCIA INDIRECTA EN LA INFANCIA

↑ PROBABILIDAD DE REINCIDENCIA PRINCIPALMENTE EN MUJERES ●

## 3. TENENCIA DE ARMA DE FUEGO



**55%**

DE LOS INDIVIDUOS PRIVADOS DE LIBERTAD HAN TENIDO ARMAS

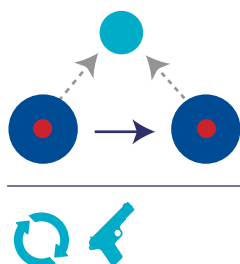
### VIOLENCIA DIRECTA EN LA INFANCIA

↑ PROBABILIDAD DE TENENCIA DE ARMAS PRINCIPALMENTE EN VARONES ●

### VIOLENCIA INDIRECTA EN LA INFANCIA

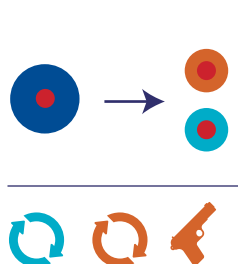
↑ PROBABILIDAD DE TENENCIA DE ARMAS PRINCIPALMENTE EN MUJERES ●

## CONCLUSIÓN



### VIOLENCIA INDIRECTA

La violencia indirecta en la infancia afecta principalmente a las mujeres en relación a su conducta delictiva (tanto en lo que respecta a su probabilidad de ser reincidentes como a la tenencia de armas de fuego).



### VICTIMIZACIÓN DIRECTA

La victimización directa en la infancia afecta tanto a mujeres como a varones en lo que respecta a la probabilidad de reincidir - pero en mayor proporción a los varones en lo que respecta a la tenencia de armas de fuego.

## CAMPOS DE INTERVENCIÓN

### MUJERES

Las mujeres parecen verse afectadas por ambos tipos de victimización en la infancia (directa e indirecta), lo que conlleva a considerar que las estrategias de intervención para la población femenina **deben estar orientadas en atender a las dos modalidades de violencia (directa e indirecta)**, es decir, deben ser más amplias y abarcativas.

### VARONES

Los varones, sobre todo, se ven afectados por la violencia directa y menos por el hecho de encontrarse inmersos en un entorno de violencia entre los padres. De esta forma, **las intervenciones en virtud de la prevención de conductas delictivas masculinas podrían focalizarse, sobre todo, en la violencia familiar directa.**

Study conducted by: **Ana Safranoff and Antonella Tiravassi**

Las opiniones expresadas en esta publicación son de los autores y no necesariamente reflejan el punto de vista del Banco Interamericano de Desarrollo, de su Directorio Ejecutivo ni de los países que representa.